



ГОРОДСКОЕ ПОСЕЛЕНИЕ БЕЛОЯРСКИЙ
ХАНТЫ-МАНСИЙСКИЙ АВТОНОМНЫЙ ОКРУГ - ЮГРА

АДМИНИСТРАЦИЯ ГОРОДСКОГО ПОСЕЛЕНИЯ БЕЛОЯРСКИЙ

ПОСТАНОВЛЕНИЕ

от 4 апреля 2019 года

№ 115

Об установлении публичного сервитута

В соответствии со статьей 39.43 Земельного кодекса Российской Федерации от 25 октября 2001 года № 136-ФЗ, на основании ходатайства акционерного общества «Югорская региональная электросетевая компания» (далее – АО «ЮРЭСК») входящий № 101 от 19 февраля 2019 года п о с т а н о в л я ю:

1. Установить публичный сервитут в отношении следующих земельных участков:

- кадастровый номер 86:06:0020105:1066 площадью 15492 квадратных метра, с местоположением установленным относительно ориентира, расположенного в границах участка, адрес ориентира: Ханты-Мансийский автономный округ – Югра, г. Белоярский, 3-й микрорайон, дом 34;

- кадастровый номер 86:06:0020105:61 площадью 3344 квадратных метра, с местоположением установленным относительно ориентира, расположенного в границах участка, адрес ориентира: Ханты-Мансийский автономный округ – Югра, г. Белоярский, 3-й микрорайон, дом 24;

- кадастровый номер 86:06:0020105:40 площадью 2928 квадратных метров, с местоположением установленным относительно ориентира, расположенного в границах участка, адрес ориентира: Ханты-Мансийский автономный округ – Югра, г. Белоярский, улица Центральная, дом 14;

- кадастровый номер 86:06:0020105:62 площадью 3364 квадратных метра, с местоположением установленным относительно ориентира, расположенного в границах участка, адрес ориентира: Ханты-Мансийский автономный округ – Югра, г. Белоярский, 3-й микрорайон, дом 25;

- кадастровый номер 86:06:0020105:28 площадью 4263 квадратных метра, с местоположением установленным относительно ориентира, расположенного в границах участка, адрес ориентира: Ханты-Мансийский автономный округ – Югра, г. Белоярский, 3-й микрорайон, дом 6;

- кадастровый номер 86:06:0020105:63 площадью 3197 квадратных метров, с местоположением установленным относительно ориентира, расположенного в границах участка, адрес ориентира: Ханты-Мансийский автономный округ – Югра, г. Белоярский, 3-й микрорайон, дом 11;

- кадастровый номер 86:06:0020105:34 площадью 3567 квадратных метров, с местоположением установленным относительно ориентира, расположенного в границах

участка, адрес ориентира: Ханты-Мансийский автономный округ – Югра, г. Белоярский, 3-й микрорайон, дом 3;

- кадастровый номер 86:06:0020105:1063 площадью 2715 квадратных метров, расположенный по адресу: Ханты-Мансийский автономный округ – Югра, г. Белоярский, улица Школьная, дом № 8.

Публичный сервитут устанавливается для размещения объектов электросетевого хозяйства, необходимых для организации электроснабжения населения (пункт 1 статьи 39.37 Земельного кодекса Российской Федерации от 25 октября 2001 года № 136-ФЗ), сроком на 49 лет.

2. Срок, в течение которого использование земельного участка (его части) и (или) расположенного на нем объекта недвижимого имущества в соответствии с их разрешенным использованием будет невозможно или существенно затруднено, в связи с осуществлением сервитута – один месяц.

3. Сервитут устанавливается в границах согласно документации по планировке территории в составе проекта планировки территории и проекта межевания территории для объекта: «КЛ-0,4 кВ в г. Белоярский Белоярского района», утвержденной постановлением администрации Белоярского района от 21 января 2019 года № 17 «Об утверждении документации по планировке территории», а также инвестиционной программой АО «ЮРЭСК» на 2013-2017 года, утвержденной приказом Департамента строительства, энергетики и жилищно-коммунального комплекса ХМАО-Югры от 12 июля 2012 года № 169-П.

4. В соответствии с постановлением Правительства Российской Федерации от 24 февраля 2009 года № 160 «О порядке установления охранных зон объектов электросетевого хозяйства и особых условий использования земельных участков, расположенных в границах таких зон» охранный зона устанавливается вдоль подземных кабельных линий электропередачи – в виде части поверхности участка земли, расположенного под ней участка недр (на глубину, соответствующую глубине прокладки кабельных линий электропередачи), ограниченной параллельными вертикальными плоскостями, отстоящими по обе стороны линии электропередачи от крайних кабелей на расстоянии 1 метра.

5. Установить в отношении земельного участка с кадастровым номером 86:06:0020105:1063:

5.1. Порядок расчета и внесения платы за публичный сервитут:

Размер платы определен в соответствии с пунктом 4 статьи 39.46 Земельного кодекса Российской Федерации и равен 22 782 (двадцать две тысячи семьсот восемьдесят два) рубля 11 копеек.

Плата вносится единовременно, не позднее шести месяцев со дня принятия настоящего постановления.

5.2. График проведения работ при осуществлении деятельности, для обеспечения которой устанавливается публичный сервитут:

В соответствии с инвестиционной программой АО «ЮРЭСК» на 2013-2017 года, утвержденной приказом Департамента строительства, энергетики и жилищно-коммунального комплекса ХМАО-Югры от 12 июля 2012 года № 169-П.

6. Владелец публичного сервитута обязан привести земельные участки, указанные в пункте 1 настоящего постановления, в состояние, пригодное для его использования в соответствии с разрешенным использованием, в срок не позднее чем три месяца после завершения строительства инженерного сооружения, для размещения которого был установлен публичный сервитут.

Владелец публичного сервитута обязан снести объекты, размещенные им на основании публичного сервитута, и осуществить при необходимости рекультивацию земельного участка в срок не позднее, чем шесть месяцев с момента прекращения публичного сервитута.

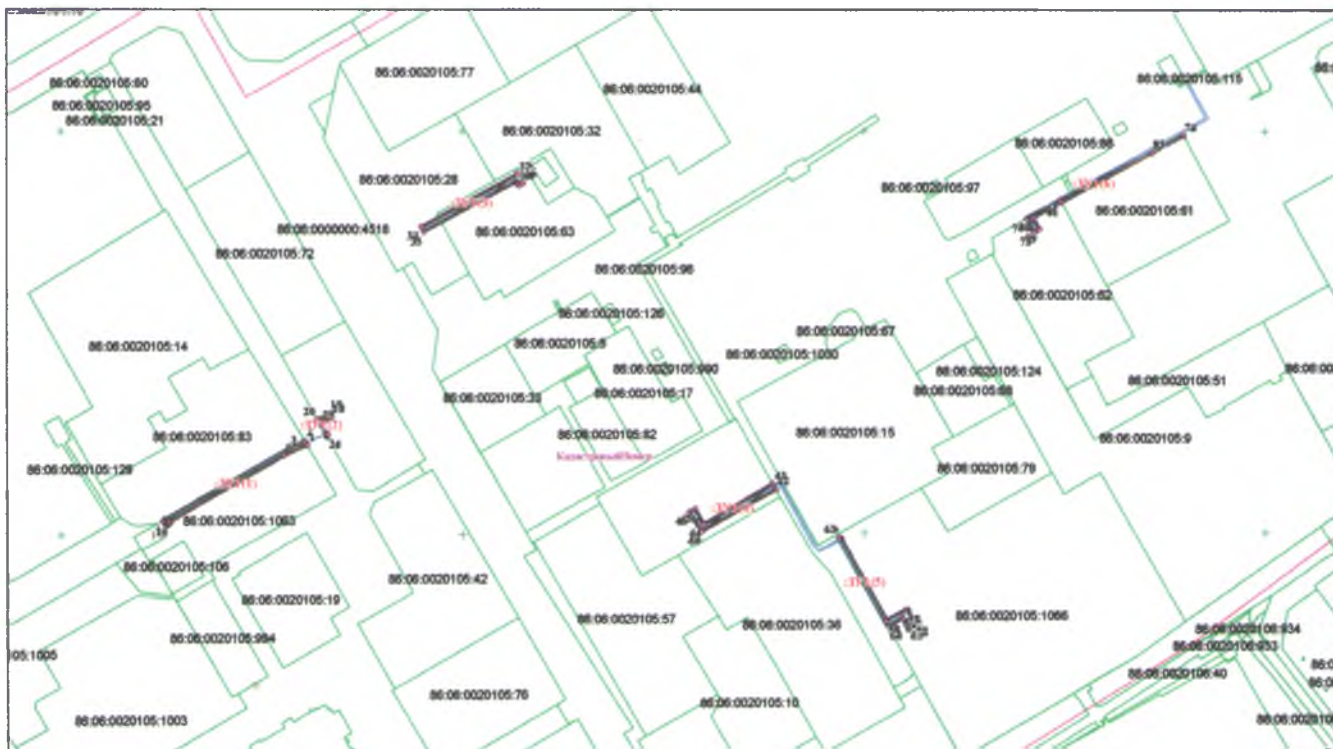
7. Утвердить границы публичного сервитута в соответствии с прилагаемой схемой расположения границ публичного сервитута.
8. Контроль за выполнением настоящего постановления оставляю за собой

Глава администрации
городского поселения Белоярский



Н.Ф.Басыров

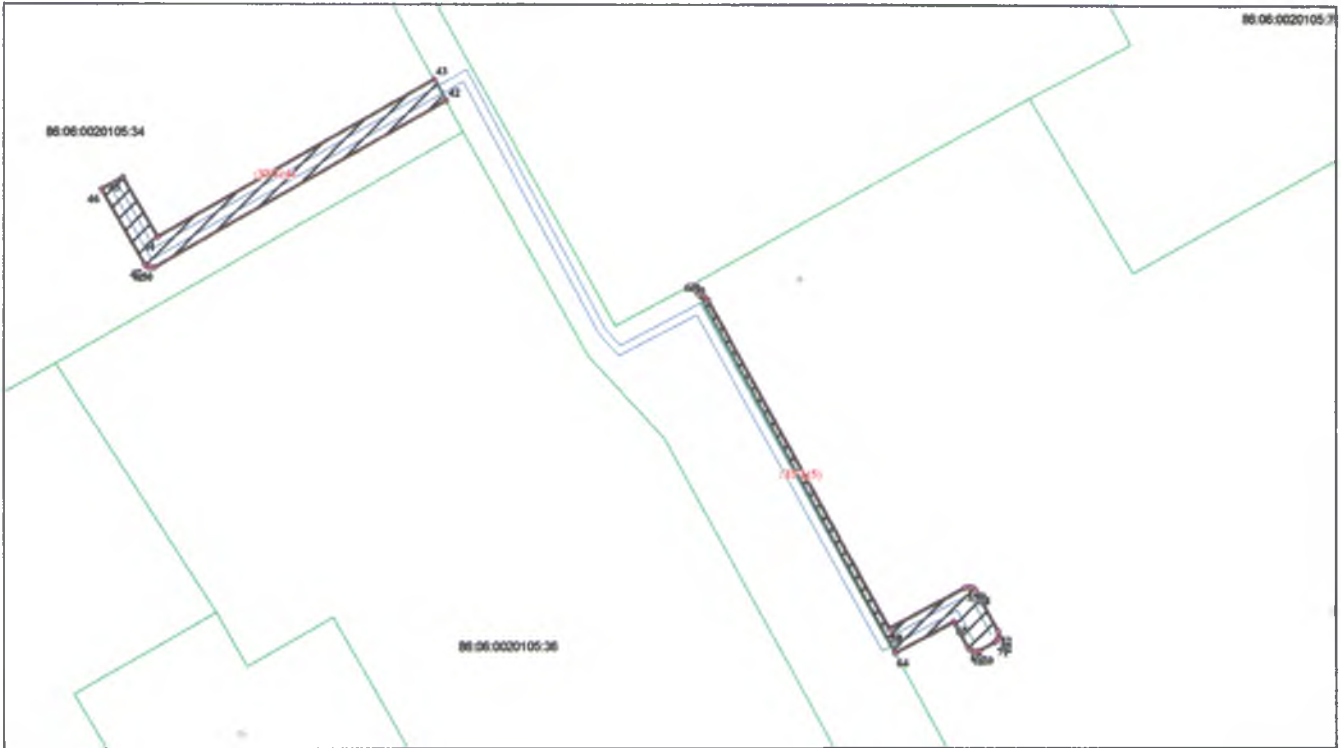
**Схема расположения границ публичного сервитута
Объект: «КЛ-0,4 кВ в г. Белоярский Белоярского района»**



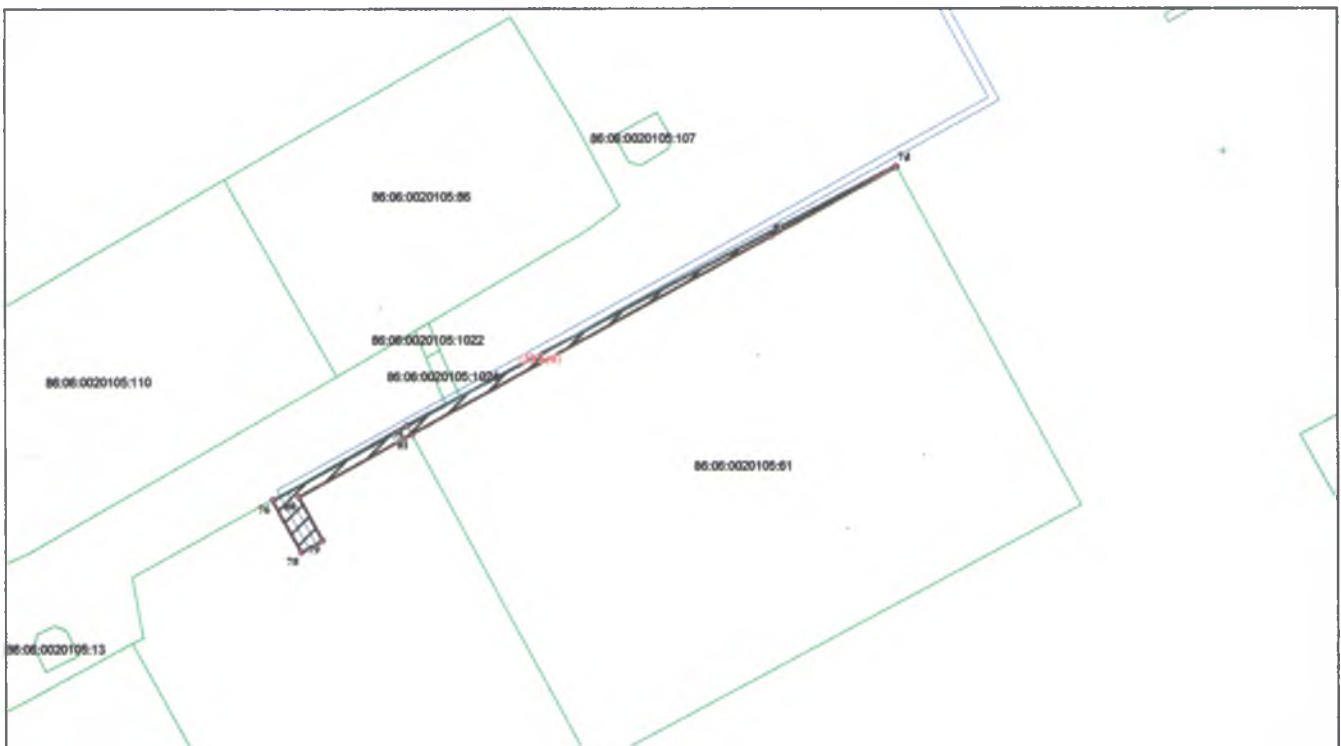
Масштаб 1:2000



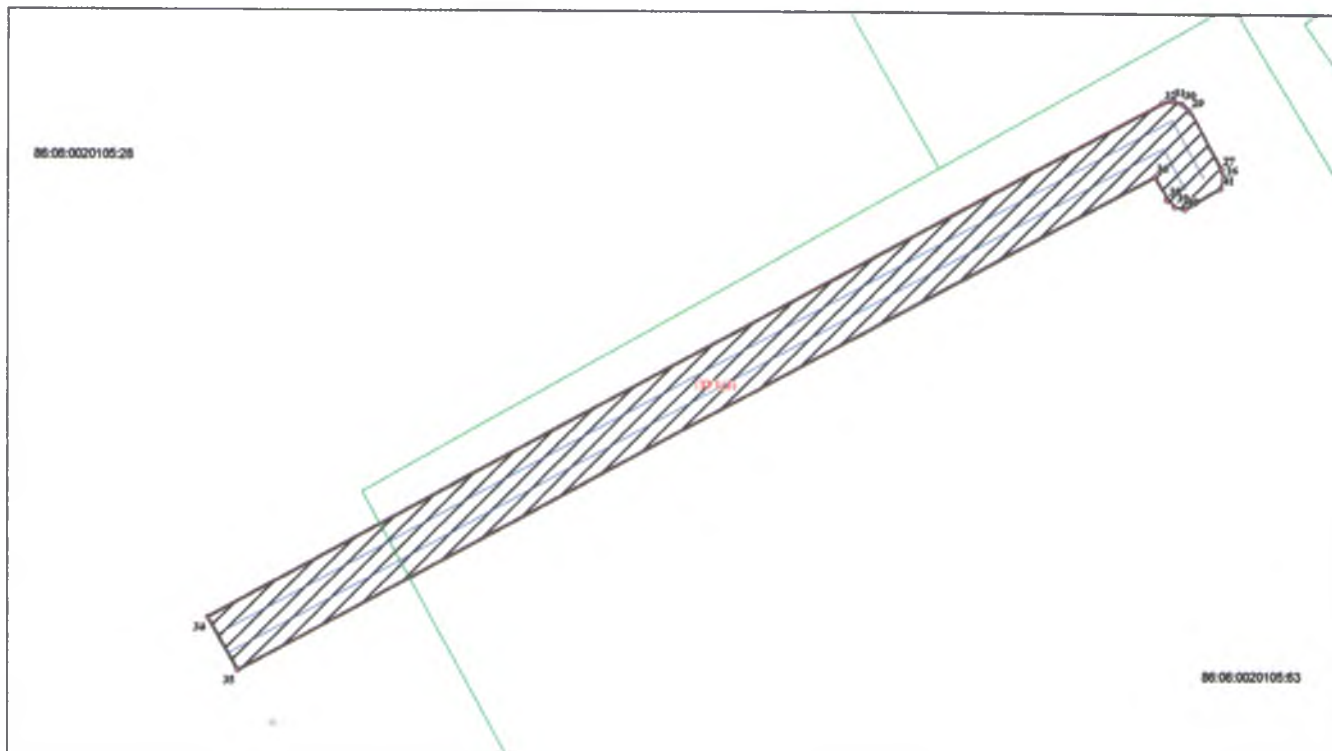
Масштаб 1:500



Масштаб 1:500



Масштаб 1:500



Масштаб 1:200

Условные обозначения

- :ЗУ1** - обозначения образуемых земельных участков
- 86:06:0020105** - обозначения кадастровых кварталов
- :125** - обозначения земельных участков по сведениям ЕГРН

Расположение: в границах кадастрового квартала 86:06:0020105

Система координат: МСК 86

Объект: «КЛ-0,4 кВ в г. Белоярский Белоярского района»

Условный номер земельного участка: ЗУ1

Площадь земельного участка, м² 727

Обозначение характерных точек границы	Координаты		Обозначение характерных точек границы	Координаты	
	X	Y		X	Y
1	2	3	1	2	3
1	1257644.40	2530322.62	43	1257624.78	2530554.36
2	1257646.56	2530321.38	44	1257605.18	2530519.94
3	1257643.08	2530313.40	45	1257612.64	2530515.64
4	1257607.86	2530251.32	46	1257611.12	2530513.00
5	1257607.66	2530251.12	47	1257601.88	2530518.32
6	1257607.16	2530250.98	48	1257601.52	2530518.68
7	1257606.66	2530251.12	49	1257601.38	2530519.18
8	1257606.64	2530251.12	50	1257601.52	2530519.68
9	1257605.48	2530251.82	51	1257555.76	2530624.78
10	1257605.12	2530252.18	52	1257556.24	2530624.66
11	1257605.00	2530252.68	53	1257561.30	2530621.90
12	1257605.12	2530253.18	54	1257561.32	2530621.90
13	1257605.38	2530253.62	55	1257561.68	2530621.52
14	1257605.74	2530253.98	56	1257561.82	2530621.02

15	1257606.24	2530254.12	57	1257561.70	2530620.54
16	1257606.60	2530254.00	58	1257556.54	2530611.04
17	1257639.26	2530310.94	59	1257597.50	2530588.48
18	1257658.06	2530334.64	60	1257597.52	2530588.48
19	1257660.28	2530333.38	61	1257597.88	2530588.10
20	1257657.10	2530327.68	62	1257598.02	2530587.60
21	1257648.72	2530332.38	63	1257597.96	2530587.40
22	1257649.00	2530332.54	64	1257553.48	2530611.80
23	1257649.50	2530332.68	65	1257557.48	2530619.16
24	1257649.98	2530332.54	66	1257554.16	2530620.94
25	1257655.26	2530329.60	67	1257554.14	2530620.96
26	1257775.02	2530430.20	68	1257553.78	2530621.32
27	1257775.50	2530430.06	69	1257553.64	2530621.82
28	1257778.36	2530428.48	70	1257553.78	2530622.32
29	1257778.38	2530428.46	71	1257554.88	2530624.28
30	1257778.74	2530428.10	72	1257555.26	2530624.64
31	1257778.88	2530427.60	73	1257798.06	2530759.34
32	1257778.76	2530427.12	74	1257798.20	2530759.26
33	1257753.08	2530379.64	75	1257765.92	2530698.20
34	1257753.06	2530379.64	76	1257756.68	2530681.48
35	1257750.40	2530381.12	77	1257750.20	2530685.06
36	1257775.10	2530426.76	78	1257750.20	2530685.08
37	1257774.00	2530427.38	79	1257751.68	2530687.74
38	1257773.96	2530427.38	80	1257757.10	2530684.74
39	1257773.60	2530427.76	81	1257764.80	2530698.80
40	1257773.46	2530428.26	82	1257789.40	2530743.66
41	1257774.52	2530430.04	83	1257789.40	2530743.68
42	1257622.12	2530555.86			